

UNIVERSIDAD AUSTRAL DE CHILE

Facultad de Filosofía y Humanidades

Escuela de Periodismo

Análisis del Sistema de Comunicación Externa de la Ilustre Municipalidad de Ancud y Propuesta de una Estrategia de Comunicacional Institucional

ANEXOS

Tesis para optar al Título de Periodista y al grado de Licenciado en Comunicación Social.

Profesora Patrocinante: Sra. Gladys Mujica.

María Eugenia Mayorga Barrientos

Valdivia Chile 2003

Contenido

INTRODUCCION .

CAPITULO I . .

CAPITULO II .

CAPITULO III . .

CAPITULO IV . .

CAPITULO V .

CAPITULO VI . .

CAPITULO VII .

CONCLUSIONES . .

GLOSARIO .

BIBLIOGRAFIA .

ANEXOS .

1

ANEXO 1 . .

1

ANEXO 2 . .

5

ANEXO 3 . .

8

ANEXO 4 . .

8

ANEXOS

ANEXO 1

CUESTIONARIO ENCUESTA COMUNIDAD ANCUDITANA

SEXO : MASCULINO : _____

FEMENINO : _____

SECTOR : URBANO : _____

RURAL : _____

ESTA INSCRITO EN EL REGISTRO ELECTORAL : SI : _____

NO : _____

1) ¿Tengo claro los objetivos del trabajo municipal ?

() Muy de acuerdo

() De acuerdo

() En desacuerdo

() Muy en desacuerdo

() N/R

2) ¿ Considero que la información que entrega el Municipio a la comunidad es suficiente para conocer el trabajo que se está realizando ?

- Muy de acuerdo
- De acuerdo
- En desacuerdo
- Muy en desacuerdo
- N/R

3) ¿ Acudo frecuentemente a las Direcciones Municipales (DIDECO, Dirección de Obras, SECPLAN, Tránsito, Aseo y Ornato, por ejemplo) para solicitar información de mi interés ?

- Muy de acuerdo
- De acuerdo
- En desacuerdo
- Muy en desacuerdo
- N/R

4) ¿Considero que la comunidad ancuditana destaca más los aspectos negativos que los positivos de la municipalidad?

- Muy de acuerdo
- De acuerdo
- En desacuerdo
- Muy en desacuerdo
- N/R

5) ¿Considero valioso el trabajo que realiza el Alcalde y la Municipalidad para el progreso de la comunidad?

- Muy de acuerdo
- De acuerdo
- En desacuerdo
- Muy en desacuerdo
- N/R

6) ¿Cree que la gestión del municipio está acorde a las informaciones que entrega los medios de comunicación local?

- Muy de acuerdo
- De acuerdo
- En desacuerdo
- Muy en desacuerdo

N/R

7) ¿Conozco las funciones que debe cumplir el Concejo Municipal? :

Muy de acuerdo

De acuerdo

En desacuerdo

Muy en desacuerdo

N/R

8) ¿Considero que los acuerdos del Concejo Municipal son entregados oportunamente a la comunidad ? :

Muy de acuerdo

De acuerdo

En desacuerdo

Muy en desacuerdo

N/R

9) ¿Creo que la Municipalidad cumple con las expectativas de desarrollo en la comuna?

Muy de acuerdo

De acuerdo

En desacuerdo

Muy en desacuerdo

N/R

10) ¿Estoy yo y mi organización constantemente informados respecto a los beneficios municipales a los que se pueden acceder?

Muy de acuerdo

De acuerdo

En desacuerdo

Muy en desacuerdo

N/R

11) Las informaciones del trabajo que la Municipalidad está desarrollando en la comuna las conozco por que me informo a través de :

Los funcionarios municipales (al interior del municipio)

Los Medios de comunicación local (radio, TV Cable, Diario)

Por mi organización

Ninguno de los anteriores

12) ¿ Cree usted que las informaciones emitidas (informaciones entregadas a la

gente) por el municipio a los medios de comunicación (radio, TV Cable, Diario) y a la comunidad corresponden al verdadero trabajo desarrollado por éste?

- Muy de acuerdo
- De acuerdo
- En desacuerdo
- Muy en desacuerdo
- N/R

13) Considero que la calidad de las informaciones recibidas acerca de las actividades del municipio es buena:

- Muy de acuerdo
- De acuerdo
- En desacuerdo
- Muy en desacuerdo
- N/R

14) Creo que los medios (diario mural, entrevistas en la radio y televisión, por ejemplo) utilizados por el municipio para informar de sus actividades son suficientes:

- Muy de acuerdo
- De acuerdo
- En desacuerdo
- Muy en desacuerdo
- N/R

15) ¿Considero que la Municipalidad entrega a la comunidad la posibilidad de establecer una comunicación participativa, respecto a los proyectos, problemas y opiniones de la comunidad?

- Muy de acuerdo
- De acuerdo
- En desacuerdo
- Muy en desacuerdo
- N/R

16) ¿Considero que es necesario que la Municipalidad entregue a la comunidad información respecto a su gestión ?

- Muy de acuerdo
- De acuerdo
- En desacuerdo
- Muy en desacuerdo

N/R

17).- ¿Considero que el Alcalde responde a las expectativas de la comunidad?

Muy de acuerdo

De acuerdo

En desacuerdo

Muy en desacuerdo

N/R

18).- Considero que mis consultas son bien acogidas por los funcionarios municipales cuando recurro al municipio?

Muy de acuerdo

De acuerdo

En desacuerdo

Muy en desacuerdo

N/R

19) ¿Considero que en la comunidad debería tener mayor espacio de participación en el municipio?

Muy de acuerdo

De acuerdo

En desacuerdo

Muy en desacuerdo

N/R

20) ¿Considero que la comunidad debería tener participación para aprobar y / o priorizar determinados proyectos?

Muy de acuerdo

De acuerdo

En desacuerdo

Muy en desacuerdo

N/R

ANEXO 2

DIMENSIÓN N°1 : "OPINIÓN DE LA COMUNIDAD RESPECTO A LA VISION QUE TIENEN DE LA MUNICIPALIDAD DE ANCUD".

Análisis del Sistema de Comunicación Externa de la Ilustre Municipalidad de Ancud y Propuesta de una Estrategia de Comunicacional Institucional

Dimensión N°1	Preg.5	Preg.6	Preg. 8	Preg. 9	Promedio	Total
Muy de acuerdo	23%	31%	15%	25%	24%	
De acuerdo	36%	29%	39%	30%	34%	57%
En desacuerdo	21%	27%	32%	21%	25%	
Muy en desacuerdo	13%	7%	11%	16%	12%	37%
N/R	7%	6%	3%	8%	5%	6%
Total	100%	100%	100%	100%	100%	100%

Variable : Opinión Pública.

	Preg.5	Preg.6	Promedio	Total
Muy de acuerdo	23%	31%	27%	
De acuerdo	36%	29%	33%	60%
En desacuerdo	21%	27%	24%	
Muy en desacuerdo	13%	7%	10%	34%
N/R	7%	6%	6%	6%
Total	100%	100%	100%	100%

Variable: Cumplimiento de las Expectativas de Desarrollo.

	Preg. 8	Preg. 9	Promedio	Total
Muy de acuerdo	15%	25%	20%	
De acuerdo	39%	30%	35%	55%
En desacuerdo	32%	21%	26%	
Muy en desacuerdo	11%	16%	14%	40%
N/R	3%	8%	5%	5%
Total	100%	100%	100%	100%

DIMENSIÓN N°2: "CARACTERÍSTICAS DE LA IMAGEN INSTITUCIONAL DE LA MUNICIPALIDAD, DESDE LA PERSPECTIVA DE LA COMUNIDAD".

Dimensión N°2	Preg.4	Preg.12	Preg.13	Preg. 17	Promedio	Total
Muy de acuerdo	24%	17%	10%	25%	19%	
De acuerdo	37%	39%	30%	39%	36%	55%
En desacuerdo	26%	12%	33%	17%	22%	
Muy en desacuerdo	8%	21%	19%	10%	15%	37%
N/R	5%	11%	8%	9%	8%	8%
Total	100%	100%	100%	100%	100%	100%

DIMENSIÓN N°3 : "MANEJO DE LA INFORMACIÓN MUNICIPAL, POR PARTE DE LA COMUNIDAD".

Dimensión N°3	Preg.1	Preg.2	Preg.7	Preg. 10	Promedio	Total
Muy de acuerdo	38%	10%	21%	36%	26%	
De acuerdo	22%	26%	25%	27%	25%	51%
En desacuerdo	24%	43%	31%	18%	29%	
Muy en desacuerdo	9%	16%	14%	12%	13%	42%
N/R	7%	5%	9%	7%	7%	7%
Total	100%	100%	100%	100%	100%	100%

DIMENSIÓN N°4 : "SITUACIÓN COMUNICACIONAL EXISTENTE ENTRE EL MUNICIPIO Y LA COMUNIDAD, DESDE LA PERSPECTIVA DE LA COMUNIDAD".

Dimensión N° 4	Preg.3	Preg.11	Preg.14	Preg. 15	Preg. 16	Preg. 18	Preg. 19	Preg. 20	Pr
Muy de acuerdo	25%	5%	10%	14%	48%	7%	54%	52%	27
De acuerdo	37%	44%	25%	31%	28%	14%	31%	34%	31
En desacuerdo	21%	28%	38%	32%	15%	35%	5%	7%	23
Muy en desacuerdo	11%	16%	21%	18%	7%	29%	5%	2%	14
N/R	6%	7%	6%	5%	2%	15%	5%	5%	6%
Total	100%	100%	100%	100%	100%	100%	100%	100%	10

Variable: Retroalimentación.

Dimensión N°4	Preg.3	Preg. 16	Promedio	Total
Muy de acuerdo	25%	48%	37%	
De acuerdo	37%	28%	33%	69%
En desacuerdo	21%	15%	18%	
Muy en desacuerdo	11%	7%	9%	27%
N/R	6%	2%	4%	4%
Total	100%	100%	100%	100%

Variable : Desempeño comunicacional del Municipio

Dimensión N°4	Preg. 15	Preg. 19	Preg. 20	Promedio	Total
Muy de acuerdo	14%	54%	52%	40%	
De acuerdo	31%	31%	34%	32%	72%
En desacuerdo	32%	5%	7%	15%	
Muy en desacuerdo	18%	5%	2%	8%	23%
N/R	5%	5%	5%	5%	5%
Total	100%	100%	100%	100%	100%

Variable : Canales

Dimensión N°4	Preg.11	Preg.14	Preg. 18	Promedio	Total
Muy de acuerdo	5%	10%	7%	7%	
De acuerdo	44%	25%	14%	28%	35%
En desacuerdo	28%	38%	35%	34%	
Muy en desacuerdo	16%	21%	29%	22%	56%
N/R	7%	6%	15%	9%	9%
Total	100%	100%	100%	100%	100%

ANEXO 3

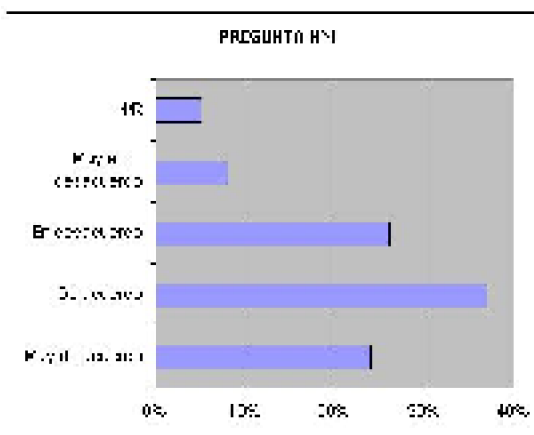
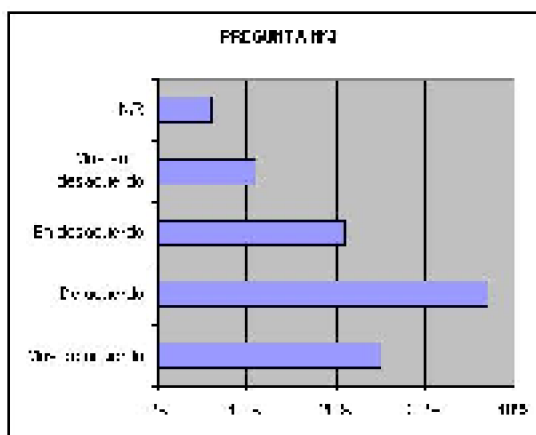
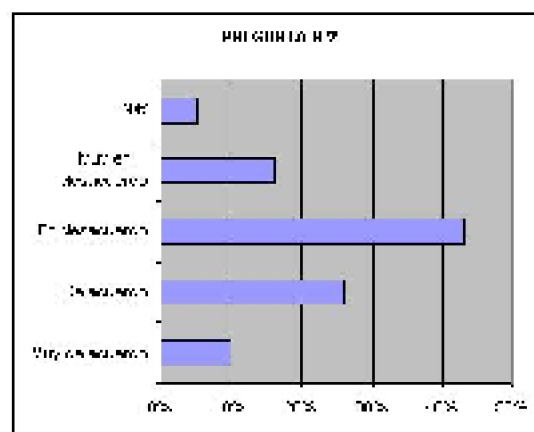
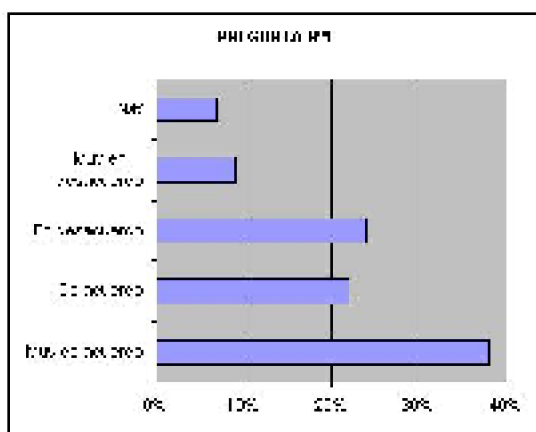
TABLA DE PORCENTUAL, SEGÚN EL NÚMERO DE PREGUNTAS.

	Preg.1	Preg.2	Preg.3	Preg.4	Preg.5	Preg.6	Preg.7	Preg.8
Muy de acuerdo	38%	10%	25%	24%	23%	31%	15%	21%
De acuerdo	22%	26%	37%	37%	36%	29%	39%	25%
En desacuerdo	24%	43%	21%	26%	21%	27%	32%	31%
Muy en desacuerdo	9%	16%	11%	8%	13%	7%	11%	14%
N/R	7%	5%	6%	5%	7%	6%	3%	9%
Total	100%	100%	100%	100%	100%	100%	100%	100%

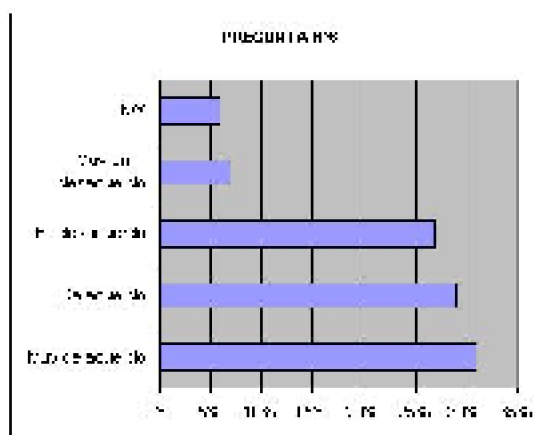
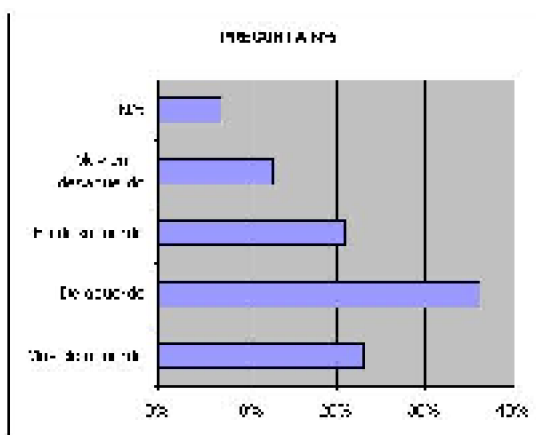
	Preg.11	Preg.12	Preg.13	Preg.14	Preg.15	Preg.16	Preg.17	Preg.18
Muy de acuerdo	5%	17%	10%	10%	14%	48%	25%	7%
De acuerdo	44%	39%	30%	25%	31%	28%	39%	14%
En desacuerdo	28%	12%	33%	38%	32%	15%	17%	35%
Muy en desacuerdo	16%	21%	19%	21%	18%	7%	10%	29%
N/R	7%	11%	8%	6%	5%	2%	9%	15%
Total	100%	100%	100%	100%	100%	100%	100%	100%

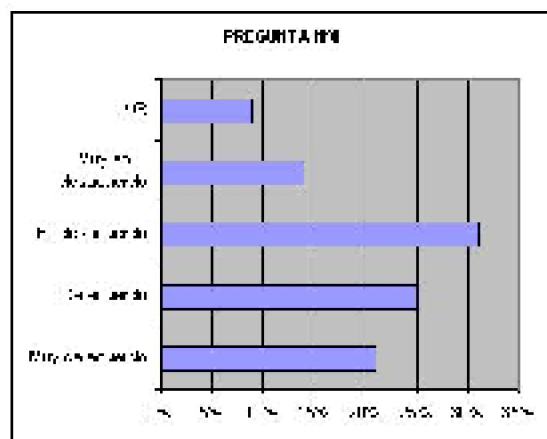
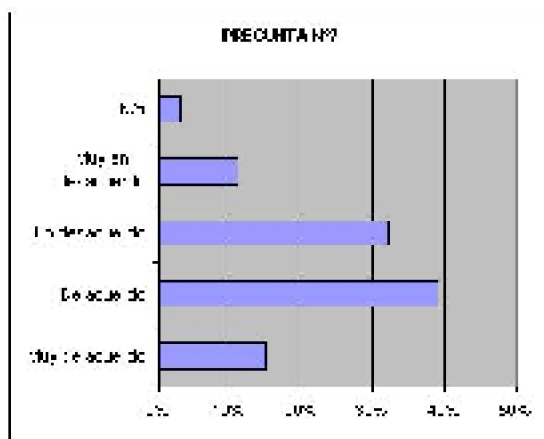
ANEXO 4

GRÁFICA PORCENTUAL DE RESPUESTAS SEGÚN PREGUNTAS

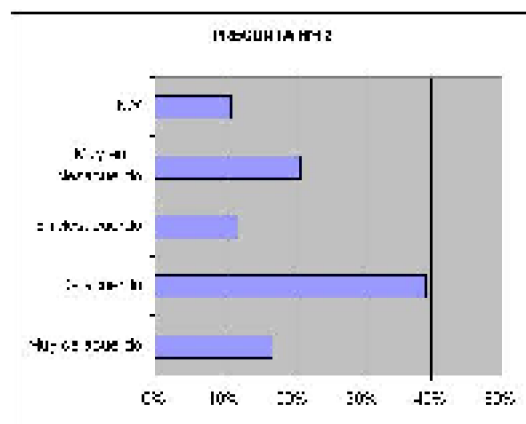
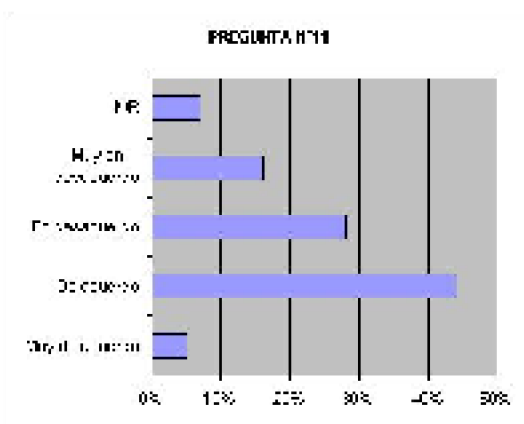
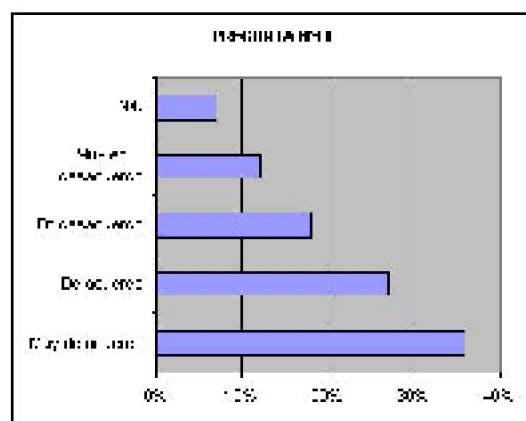
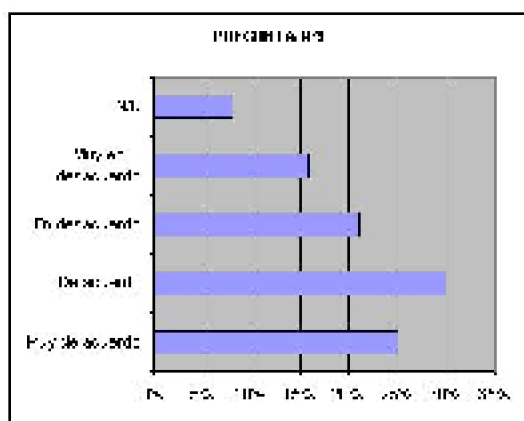


GRÁFICA PORCENTUAL DE RESPUESTAS SEGÚN PREGUNTAS

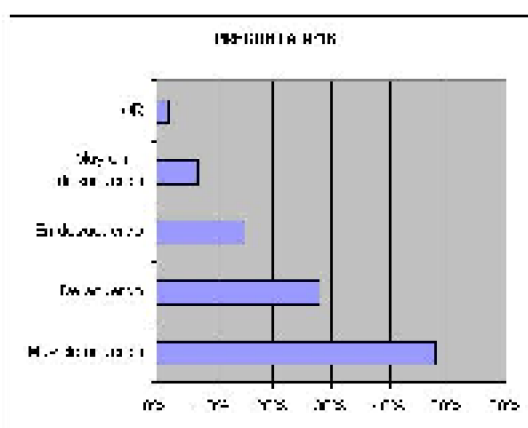
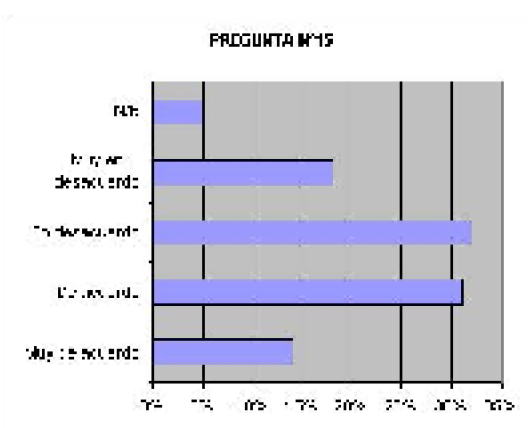
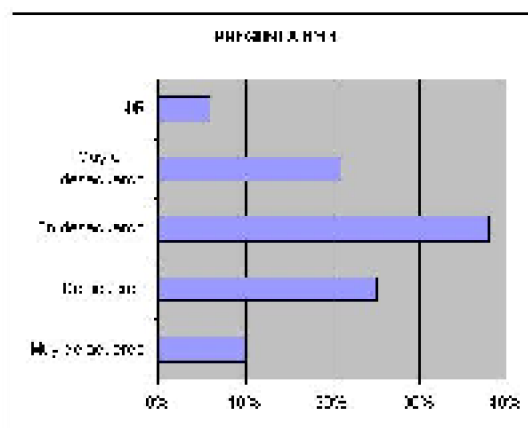
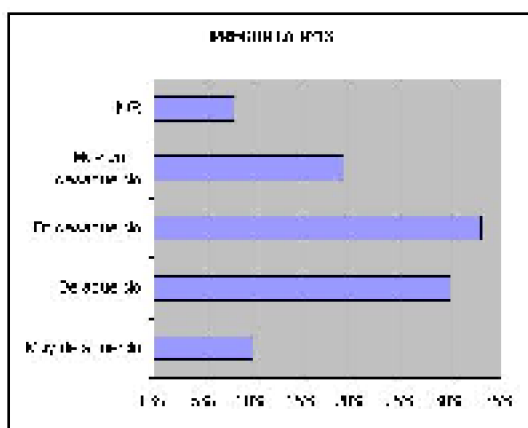




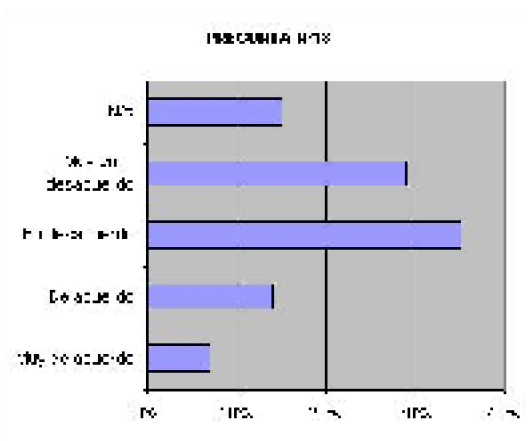
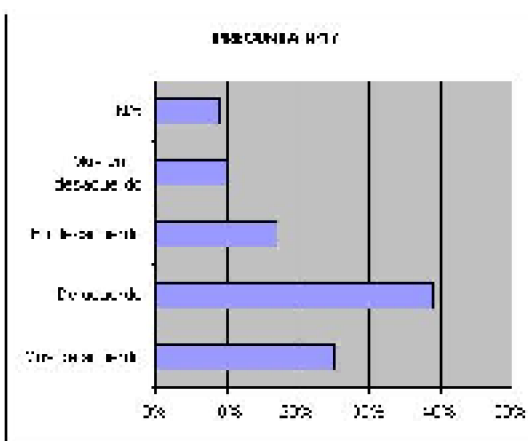
GRAFICA PORCENTUAL DE RESPUESTAS SEGÚN PREGUNTAS



GRÁFICA PORCENTUAL DE RESPUESTAS SEGÚN PREGUNTAS



GRÁFICA PORCENTUAL DE RESPUESTAS SEGÚN PREGUNTAS



Análisis del Sistema de Comunicación Externa de la Ilustre Municipalidad de Ancud y Propuesta de una Estrategia de Comunicacional Institucional

